



J.L. Coquet
LIMOGES



COLLECTION RÊVE

by

Thomas Bastide.

RÊVE

Collection J.L Coquet designée par Thomas Bastide

J.L Coquet dévoile un nouveau décor Platine dans la collection Rêve créée par le célèbre designer Thomas Bastide. Le contraste mat et brillant de la porcelaine et du décor platine vient souligner la rondeur de la collection Rêve. Ce décor à la fois contemporain, moderne et élégant s'adaptera parfaitement à vos intérieurs.

LA RENCONTRE DE THOMAS BASTIDE

Designer spontané aimant se laisser porter par l'inspiration, et J.L Coquet, manufacture de porcelaine toujours en quête de création, laisse place à l'évidence d'une collaboration. Leur attirance commune pour le jeu des matières et le mariage des textures donne naissance à cette nouvelle collection « Rêve » composée d'une théière, d'un crémier, d'un sucrier, de tasses et soucoupes à thé, café et moka ainsi que d'un vase initiant une série de pièces de décoration à découvrir dans les mois à venir.

UN SERVICE TOUT EN RONDEUR

Les formes sensuelles sont inspirées des nuages, d'une rêverie. À la fois sobres et courbes, les formes révèlent la pureté de la porcelaine blanche, tantôt matte, tantôt brillante.

Chaque pièce est dotée d'une anse boule proposée dans 3 versions (émaillée blanche, patinée à l'or bruni ou platine), Thomas Bastide souhaitait proposer une nouvelle préhension, avec le creux de la main.

PROUESSE TECHNIQUE

Au-delà de l'apparente simplicité, se cache, en réalité, une véritable prouesse technique. En effet, le vase ainsi que la théière requièrent un moule en plâtre en pas moins de six parties pour ensuite être coulé avec de la pâte de porcelaine liquide, ce qui prouve la maîtrise et le savoir-faire si particulier des artisans de J.L Coquet.

RÊVE

New collection J.L Coquet designed by Thomas Bastide

J.L Coquet unveils a new platinum pattern in the Rêve collection created by renowned designer Thomas Bastide. The matt and shiny contrast between the porcelain and the platinum decor underlines the roundness of the Rêve collection. This contemporary, modern and elegant design will fit in perfectly with your interiors.

THE MEETING OF THOMAS BASTIDE

A spontaneous designer who likes to let himself be carried along by inspiration, and J.L Coquet, a porcelain manufacturer always on the lookout for new ideas, led to the obvious collaboration. Their shared attraction to the interplay of materials and the marriage of textures gave birth to the new «Rêve» collection, comprising a teapot, creamer, sugar bowl, tea, coffee and mocha cups and saucers, and a vase, the first in a series of decorative pieces to be unveiled over the coming months.

CURVACEOUS SERVICE

Sensual shapes are inspired by clouds and daydreams. At once sober and curved, the shapes reveal the purity of white porcelain, sometimes matte, sometimes glossy.

Each piece is fitted with a ball handle, available in three versions (white enamelled, burnished gold patina or platinum), Thomas Bastide wanted to offer a new way of gripping, with the hollow of the hand.

VERITABLE TECHNICAL FEAT

Behind the apparent simplicity lies a veritable technical feat. Both the vase and the teapot require a plaster mold in no less than six parts, and are then cast in liquid porcelain paste, demonstrating the mastery and expertise of J.L. Coquet's craftsmen.



SERVICE À THÉ ET CAFÉ ET CRÉMIER
TEA AND COFFEE SET AND CREAMER



VASE
VASE



SERVICE À THÉ ET CAFÉ ET VERSEUSE
COFFEE AND TEA SET WITH A COFFEE POT



CRÉMIER ET SUCRIER
CREAMER AND SUGAR BOWL



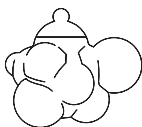
Tasse à moka • Moka Saucer	5 cl
REV3022BS -----	1.6 oz
Soucoupe à moka • Moka saucer	11,5 cm
REV3012BS0000	4.5 in
Tasse à café • Coffee saucer	11 cl
REV3015BS -----	3.7 oz
Soucoupe à café • Coffee saucer	14 cm
REV3008BS0000	5.5 in
Tasse à thé • Tea cup	24 cl
REV3024BS -----	8 oz
Soucoupe à thé • Tea saucer	17 cm
REV3013BS0000	6.6 in



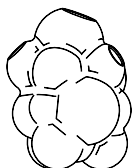
Sucrier • Sugar bowl	24 cl
REV4050BS -----	8 oz



Crémier • Creamer	12 cl
REV4028BS -----	4 oz



Verseuse • Coffee pot	19 x 15 cm	60 cl
REV4068BS -----	7.4 x 5.9 in	20.2 oz



Vase • Vase	27 x 22 cm	250 cl
REV6196BS -----	10.6 x 8.6 in	84.5 oz

FINITION DISPONIBLE • AVAILABLE FINITION



Blanc brillant •
White enamel



Or • Gold



Platine • Platinum



À PROPOS DE THOMAS BASTIDE

Thomas Bastide est un designer et sculpteur né à Biarritz en 1954, d'un père écrivain ambassadeur et d'une mère peintre et styliste suédoise.

Sa passion pour le verre n'a d'égale que son amour des formes et du volume.

Certaines de ses œuvres reflètent le respect du passé, d'autres beaucoup moins conventionnelles sont en rupture avec le répertoire classique mais toutes frappent par leur exceptionnelle puissance créative.

Thomas Bastide is a designer and sculptor born in Biarritz in 1954, to a father who was a writer and ambassador and a mother who was a Swedish painter and stylist.

His passion for glass is matched only by his love of shapes and volume.

Some of his works reflect respect for the past, others are much less conventional and break with the classical repertoire, but all are striking for their exceptional creative power.

À PROPOS DE J.L COQUET

Fondée en 1824, en lisière de Limoges, JL Coquet a toujours été une Maison renommée pour la pureté et la délicatesse de sa porcelaine mais également pour l'excellence de son savoir-faire traditionnel séculaire. Blancheur translucide de la matière, éclat des ors, contraste des couleurs et finesse des gravures sont toujours, à l'aube des deux cents ans de la marque, le signe de distinction de ses collections. Labellisée Entreprise du Patrimoine Vivant français et IGP, cette Maison d'exception est devenue le symbole d'un Art de Vivre à la Française et d'un savoir-faire « Made in France », dont on retrouve l'élégance sur les plus belles tables étoilées.

Founded in 1824, on the outskirts of Limoges, JL Coquet has always been renowned for the purity and delicacy of its porcelain but also for the excellence of its centuries-old traditional know-how. The translucent whiteness of the material, the brilliance of the gold, the contrast of the colours and the finesse of the engravings are still, at the dawn of the brand's two hundred years, the distinguishing mark of its collections. Labeled Entreprise du Patrimoine Vivant français (French Living Heritage Company) and IGP, this exceptional House has become the symbol of a French Art of Living and a know-how «Made in France» expertise, whose elegance can be found on the most beautiful Michelin starred tables.


J.L. Coquet
LIMOGES


JAUNE DE CHROME
LIMOGES

J.L. Coquet & Jaune de Chrome
7 Rue Royale, 75008 Paris | 01 53 05 12 20
www.jlcoquet.com | contact@jlcoquet.com

 @jlcoquet  J.L. Coquet & Jaune de Chrome



Fabriqué à Limoges, France